

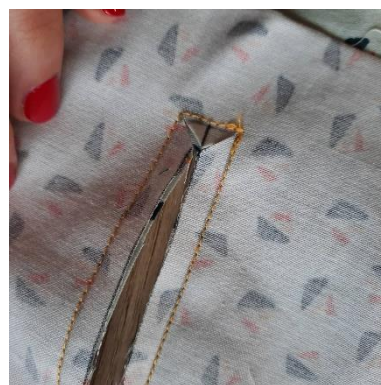
1, Na zadní nohavice si přiložíme I část zadní kapsy (líc na líc) a naznačíme tvar otvoru.



2, Tvar otvoru pečlivě obšijeme.



3, Otvor uvnitř rozstříhneme (u kraje stříháme do rožku).



4, Kapsu protočíme otvorem, srovnáme a zažehlíme.



5, Otvor pečlivě obšijeme.



6, Přiložíme druhou část kapsy a obě části sešijeme po obvodu.



7, Sešijeme přední díly s přední kapsou A.



8, Kapsu přetočíme a lem prošijeme.



9, Přiložíme přední kapsu B a kapsy sešijeme po obvodu (krom otvoru)



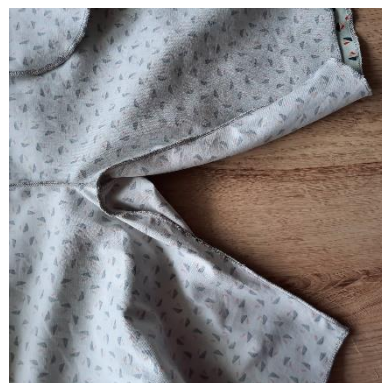
10, Sešijeme zadní sed.



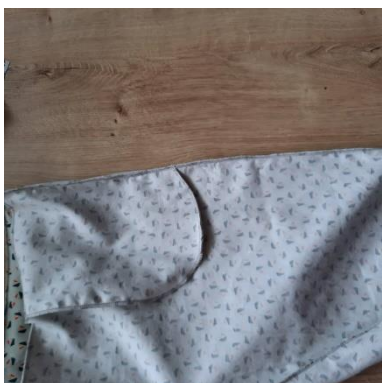
11, Sešijeme přední sed.



12, Sešijeme vnitřní nohavice.



13, Sešijeme kraťasy na boku.



14, Pas sešijeme na boku



15, Přeložíme v půli a všijeme dovnitř pruženku.



16, Pas nataheme a ve dvou řadách prošijeme.



17, Pas sešijeme s kraťasami.



18, Spodní lem nohavic dvakrát založíme ven a prošijeme,

